

様 建築スケジュールシート

ご相談からご入居、
アフターメンテナンスまでお手伝い

Counseling System

カウンセリングシステム

エス・バイ・エルは住まいづくり筋に50余年、
これまでに培ってきた膨大なカウンセリング・
ノウハウを基盤に、お客様一人一人と二人
三脚、何よりもきめ細かなコミュニケーションを
大切にしながら、きつとご満足いただける"夢の
住まい"の実現をお手伝いします。



STEP 1



お客様

1. ご相談



{ / / }

間取りやデザイン、資金計画に
ついてのご要望をお伺いします。

理想の住まいづくりのために、お
気軽に、ご要望をお聞かせください。

2. 敷地調査



{ / / }

敷地を最大限に生かすために、
さまざまな建築上の要件をチェッ
クします。

建替等、必要に応じて立会いを
お願いすることがあります。

3. プラン提案・予算計画

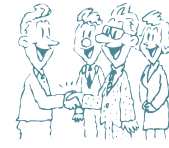


{ / / }

設計に関するご要望をお聞きし、
敷地調査の結果に沿った検討
を加え、プランを提案します。

住まいのイメージ、間取り、資金計
画などを、より具体的にご確認く
ださい。

4. お申込み・着金受領



{ / / }

住まいづくりのプロフェッショナル
を総動員し、本格的な作業に進み
ます。

着金金をお振込みください。契約
金に充当いたします。

5. 本図面・本見積提出



{ / / }

最終的な設計図面と見積書を
作成します。

プラン、見積り、仕様、設備、お支
払い方法など、細部にわたってご
確認ください。

6. ご契約



{ / / }

建築工事請負契約書を作成します。

契約書をご確認の上、署名・ご捺
印をお願いします。契約金をお振
込みください。



SはSpace(空間) LはLife(生活)。
エス・バイ・エルは"空間"と"生活"を"融合(X=バイ)"
させる住まいづくりを目指しています。

エス・バイ・エル株式会社

部 店 所

担 当 者

E-mail

TEL.

FAX.

STEP 2



お客様

7. 地耐力調査



{ / / }

敷地の地耐力を調査します。調
査時をご相談ください。
(建替時は解体後が原則です。)

地域により多少スケジュールの
順序が異なることがあります。

8. 設計確認会



{ / / }

営業、設計の各担当者とお客様
で図面の最終打合せを行いま
す。

未決定の追加工事、追加変更工
事があれば、ご希望をお申し付
けください。(お申込み受付期間
により準備時期は異なります。)

9. 建築確認申請手続き



{ / / }

確定した設計図に基づき役所に
建築確認を申請します。

住宅金融公庫やローンをご利用
になる場合は、必要書類をご用意
ください。(お申込み受付期間に
より準備時期は異なります。)

10. 配色打合せ



{ / / }

設計確認会に追加変更が生じ
た場合には、追加変更工事の見
積書を提出します。

追加伝票または追加変更工事契
約書に署名、ご捺印をお願いします。

11. 工事実施図面作成



{ / / }

内・外部の仕上り材や、建具の色、
柄などについて決定します。

設計、カラーコーディネーターの各
担当者との立会いでご決定いた
だきます。

12. 着工打合せ



{ / / }

設計確認会及び、配色打合せ
会に基づき、一冊にまとめた工
事用図面を作成します。

着工打合せ時に製本図面をご
確認いただけます。

着工のほば一ヶ月前に行います。
ご予約ください。
公庫等の融資決定をご確認ください。

STEP 3



お客様



{ / / }

近隣へご挨拶し、建物の解体に
着手します。

現場で、お立会いいただき、解体
する物と、残す物をご指示ください。

13. 着工(地鎮祭)

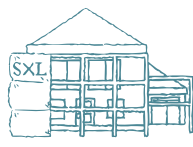


{ / / }

近隣へご挨拶し、地鎮張りから
基礎工事へと工程が進んでいま
す。

地鎮張りでお立会いいただき、建
物の位置をご確認ください。

14. 上棟



{ / / }

構造体が完成。この時点で構造
検査を行います。

上棟時にお立会いください。
住宅金融公庫の中間検査が行わ
れ、合格後、中間資金の手続きを
させていただきます。

15. 造作完了



{ / / }

木工事が完了しますと、仕上げ
工事が始まります。表示登記の
作業を開始します。

必要に応じて、現場でのお立会い
をお願いします。
登記等に必要書類をご用意く
ださい。

16. 完成



{ / / }

住まいが完成しますと、竣工検査
を行います。

竣工検査にお立会いください。つ
なぎ融資借入れの手続きをお願
いします。住宅金融公庫等の最
終手続きをさせていただきます。

17. お引渡し



{ / / }

鍵とあわせて住まいのしおり、保
証書などをお渡します。
(長期20年保証制度導入)
つなぎ融資を実行します。

ご入居日をお知らせください。税金
の控除手続き等にご注意ください。

18. ご入居



{ / / }

サービス担当者をご紹介します
ます。

ご入居アンケートをお送りします
ので、ご記入の上ご返送ください。
住民票・印鑑証明(新住所のもの)
をご用意ください。

19. 登記済権利証書

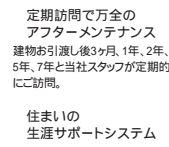


{ / / }

建物の登記済権利証書ができ
あがります。

住宅金融公庫等の融資の残金を
代理受領後、つなぎ融資を精算し
ます。

20. アフターメンテナンス



{ / / }

定期訪問で万全の
アフターメンテナンス
建物お引渡し後3ヶ月、1年、2年、
5年、7年と当社スタッフが定期的
にご訪問。

住まいの
生涯サポートシステム
10年目以降は、5年ごとの有償
点検、有償メンテナンスを受けて
いただくことで、住まいの構造
躯体に対する保証を更新。
生涯にわたって大切なお住まい
を保証いたします。